

# SV Merchingen\_Hygienekonzept für Trainings- und Spielbetrieb



Sportverein Merchingen 1928 e.V.

Ansprechpartner für Hygienekonzept:

Eric Hargarter, Vincent Bauer

E-Mail:

[eric.hargarter@terraplastik.de](mailto:eric.hargarter@terraplastik.de)

[bauer.vinc@gmail.com](mailto:bauer.vinc@gmail.com)

Kontaktnummern:

0160/99174721

0176/55727846

Adresse Sportstätte:

Zum Rosengarten

66663 Merzig-Merchingen

## Grundsätze

Dieses Hygienekonzept gilt für den Trainings- und Spielbetrieb und die hiermit im Zusammenhang stehenden notwendigen Tätigkeiten im Bereich der Sportstätte. Zudem werden Regelungen für Personen im Publikumsbereich der Sportstätte festgehalten. Zur besseren Abtrennung werden die genannten Bereiche in Zonen eingeteilt. Genauere Inhalte werden unter Punkt 4 erläutert. Die Grundlage für sämtliche aufgeführten Maßnahmen und Regelungen ist die Annahme, dass eine Ansteckung mit SARS-CoV2 zwar möglich, die Wahrscheinlichkeit aber durch das Umsetzen der genannten Hygienemaßnahmen sehr gering ist. Um auf ein erhöhtes Risiko vorbereitet zu sein und die Fortführung von risikominimiertem Trainings- und Spielbetrieb zu ermöglichen, wird im Konzept unter Punkt 7 eine abgestufte Übersicht zu Hygienemaßnahmen gegeben. Durch die Steuerung anhand der aktuellen lokalen Einschätzung kann die Prävention verhältnismäßig angepasst werden.

### 1. Allgemeine Hygieneregeln

- Grundsätzlich gilt das Einhalten des Mindestabstands (1,5 Meter) in allen Bereichen außerhalb des Spielfelds.
- In Trainings- und Spielpausen ist der Mindestabstand auch auf dem Spielfeld einzuhalten.
- Körperliche Begrüßungsrituale (z.B. Händedruck/Umarmungen) sind zu unterlassen.
- Beachten der Hust- und Nies-Etikette (Armbeuge oder Einmal-Taschentuch).
- Empfehlung zum Waschen der Hände mit Wasser und Seife (min. 30 Sekunden) und/oder Desinfizieren der Hände.
- Unterlassen von Spucken und von Naseputzen auf dem Spielfeld.
- Der SV Merchingen stellt den Spielern Getränke zur Verfügung. Nicht jeder Spieler wird eine eigene Trinkflasche erhalten. Daher sind eigene Trinkflaschen mitzubringen, in welche die zur Verfügung gestellten Getränke umgefüllt werden können.

### 2. Verdachtsfälle Covid-19

- Eine Teilnahme am Trainings- und Spielbetrieb ist für alle Beteiligten nur möglich bei symptomfreiem Gesundheitszustand.
- Personen mit verdächtigen Symptomen müssen die Sportstätte umgehend verlassen bzw. dürfen diese gar nicht betreten. Solche Symptome sind: Husten, Fieber (ab 38 Grad Celsius), Atemnot, sämtliche Erkältungssymptome. Die gleiche Empfehlung gilt, wenn Symptome bei anderen Personen im eigenen Haushalt vorliegen.
- Bei positivem Test auf das Coronavirus gelten die behördlichen Festlegungen zur Quarantäne. Die betreffende Person wird mindestens 14 Tage aus dem Trainings- und Spielbetrieb genommen. Gleiches gilt bei positiven Testergebnissen im Haushalt der betreffenden Person.

### 3. Organisatorisches

- Alle Regelungen unterliegen den lokal gültigen Verordnungen und Vorgaben.
- Ansprechpartner für sämtliche Anliegen und Anfragen zum Hygienekonzept des Trainings- und Spielbetriebs sind: Eric Hargarter und Vincent Bauer, Kontaktdaten siehe 1. Seite.
- Die Sportstätte ist mit ausreichend Wasch- und Desinfektionsmöglichkeiten, vor allem im Eingangsbereich des Sportgeländes sowie bei den Verkaufsständen, in den Umkleidekabinen und in den Sanitäranlagen ausgestattet.
- Alle Trainer\*innen und verantwortlichen Vereinsmitarbeiter\*innen sind in die Vorgaben und Maßnahmen zum Trainings- und Spielbetrieb eingewiesen.
- Vor Aufnahme des Trainings- und Spielbetriebs werden alle Personen, die in den aktiven Trainings- und Spielbetriebs involviert sind bzw. aktiv teilnehmen, über die Hygieneregeln informiert. Dies gilt im Spielbetrieb neben den Personen des Heimvereins, vor allem auch für die Gastvereine, Schiedsrichter\*innen und sonstige Funktionsträger\*innen.
- Alle weiteren Personen, die sich auf dem Sportgelände aufhalten (Zone 3), müssen über die Hygieneregeln rechtzeitig in verständlicher Weise informiert werden. Dies wird wie folgt umgesetzt:
  - Aushänge beim Sportgelände sowie bei den Verkaufsständen
  - Hinterlegung des Konzeptes in der Cloud des Saarländischen Fussballverbandes, sodass alle Vereine einen Zugriff darauf haben
  - Aushang in allen Umkleidekabinen sowie Schiedsrichterumkleide
- Personen, die nicht zur Einhaltung dieser Regeln bereit sind, wird im Rahmen des Hausrechts der Zutritt verwehrt bzw. sie werden der Sportstätte verwiesen.
- Alle Mannschaften müssen am Spieltag eine Auflistung aller Spieler\*innen und des Funktionsteams mit Angabe der Kontaktdaten zum Zweck der Kontaktnachverfolgung mitbringen und den Verantwortlichen des SV Merchingen übergeben.

### 4. Zonierung

Die Sportstätte wird in drei Zonen eingeteilt

#### **Zone 1 „Innenraum/Spielfeld“**

In Zone 1 befinden sich nur die für den Trainings- und Spielbetrieb notwendigen

Personengruppen:

- Spieler\*innen
- Trainer\*innen
- Funktionsteams
- Schiedsrichter\*innen
- Sanitäts-und Ordnungsdienst
- Ansprechpartner\*in für Hygienekonzept
- Medienvertreter\*innen (siehe nachfolgende Anmerkung)

- Der Weg von der Umkleidekabine zum Spielfeld kann aus baulichen Gegebenheiten (Zutritt zu vereinseigener Gaststätte sowie gemeinsamer Nutzung vorhandener Toilettenanlagen) nicht abgesperrt werden. Alle Personen, welche Zutritt zum Spielfeld haben, müssen den direkten Weg zum „EINGANG SPIELER“ unter Einhaltung der Abstandsregeln nehmen.
- Medienvertreter\*innen, die im Zuge der Arbeitsausführung Zutritt zu Zone 1 benötigen (z.B. Fotograf\*innen), wird dieser nur nach vorheriger Anmeldung und unter Einhaltung des Mindestabstandes gewährt.

## **Zone 2 „Umkleidebereiche“**

In Zone 2 (Umkleidebereiche) haben nur folgende Personengruppen Zutritt:

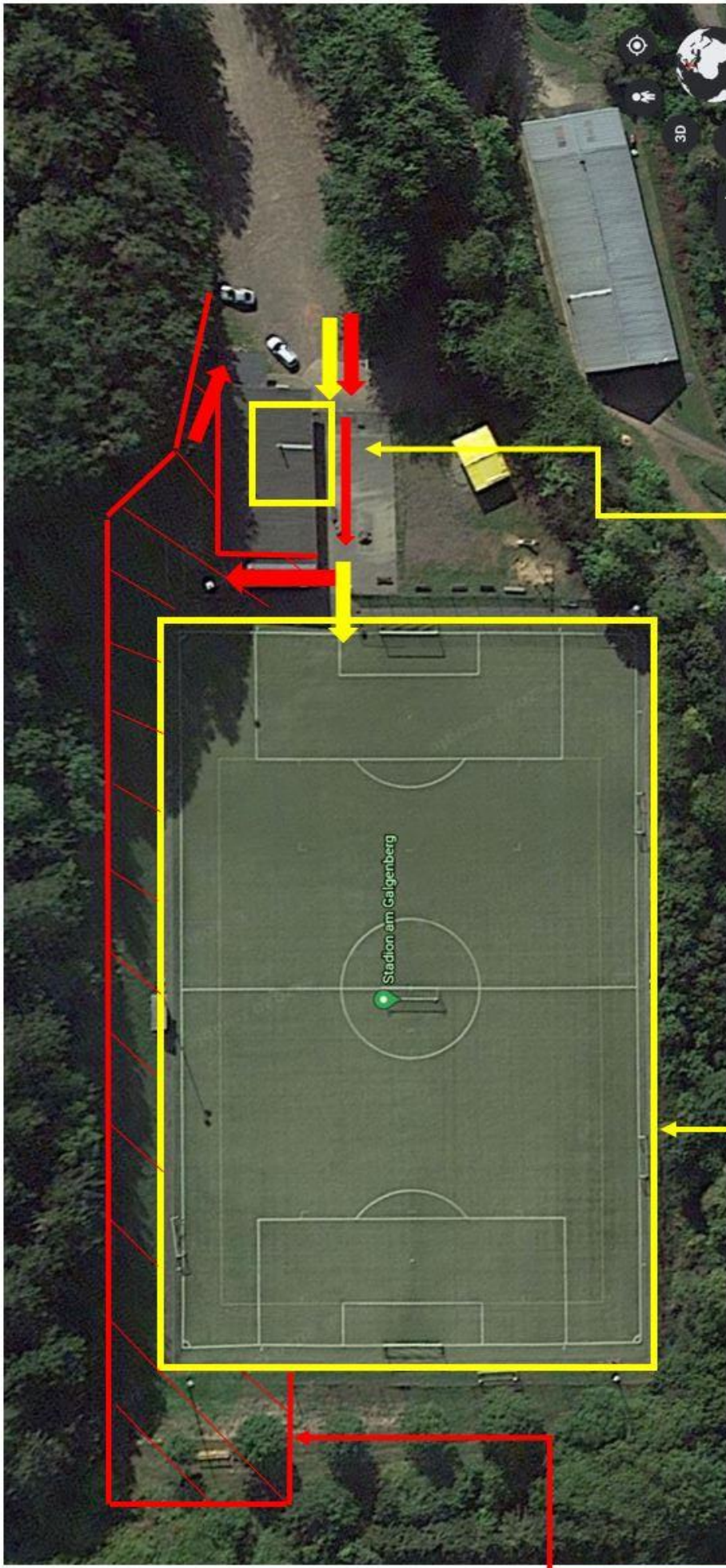
- o Spieler\*innen
- o Trainer\*innen
- o Funktionsteams
- o Schiedsrichter\*innen
- o Eric Hargarter, Vincent Bauer, Ansprechpartner\*in für Hygienekonzept
- Die Nutzung erfolgt ausschließlich mit Tragen von Mund-Nase-Schutz.
- Für die Nutzung im Trainings- und Spielbetrieb werden ausreichende Wechselzeiten zwischen unterschiedlichen Teams vorgesehen.
- Die Nutzung der Duschanlagen erfolgt unter Einhaltung der Abstandsregelungen sowie zeitlicher Versetzung/Trennung (nicht alle Duschen sind nutzbar, da gesperrt). Hierzu ist pro Mannschaft eine Duschzeit von 30 Minuten vorgesehen. Die Gastmannschaft nutzt zuerst die Duschanlagen, danach die Heimmannschaft.
- Die generelle Aufenthaltsdauer in den Umkleidebereichen wird auf das notwendige Minimum beschränkt.
- In den Umkleide- und Duschräumen ist der Konsum von Alkohol untersagt.

## **Zone 3 „Publikumsbereich (im Außenbereich)“**

bezeichnet sämtliche Bereiche der Sportstätte, welche frei zugänglich und unter freiem Himmel (auch überdachte Außenbereiche) sind.

- Alle Personen in Zone 3 betreten die Sportstätte über zwei offizielle Eingänge. Die anwesende Gesamtpersonenanzahl im Rahmen des Spielbetriebs ist stets bekannt. Alle Personen in Zone 3 werden namentlich in einer Liste erfasst. Eine Übermittlung der Daten erfolgt im Hinblick auf den oben genannten Zweck ggf. ausschließlich an das jeweils zuständige Gesundheitsamt. Die erhobenen personenbezogenen Daten werden unter Beachtung der datenschutzrechtlichen Vorgaben spätestens vier Wochen nach dem Ausrichtungstermin unwiderruflich gelöscht.
- Es erfolgt eine räumliche Trennung („Schleusenlösung“) von Eingang und Ausgang der Sportstätte.

- Zur Unterstützung der Einhaltung des Abstandsgebots werden Markierungen in folgenden Bereichen auf-/angebracht:
  - Zugangsbereich
  - Getränkeverkauf
  - Wurstverkauf
- Unterstützend werden Plakate zu den allgemeinen Hygieneregeln genutzt.
- Die sanitären Anlagen dürfen nur mit Mund-Nasen-Schutz besucht werden.



Zone 2

Zone 1

Zone 3

## 5. Trainingsbetrieb

### Grundsätze

- Trainer\*innen und Vereinsverantwortliche informieren die Trainingsgruppen über die Maßnahmen und Regelungen des Hygienekonzepts.
- Den Anweisungen der Verantwortlichen zur Nutzung der Sportstätte ist Folge zu leisten.
- Das Trainingsangebot ist so organisiert, dass ein Aufeinandertreffen unterschiedlicher Mannschaften vermieden wird. Hierzu sind Pufferzeiten für die Wechsel eingeplant.
- Alle Spieler\*innen sind angehalten, eine rechtzeitige Rückmeldung zu geben, ob eine Teilnahme am Training erfolgt, um eine bestmögliche Trainingsplanung zu ermöglichen.
- Die Trainer\*innen dokumentieren die Trainingsbeteiligung je Trainingseinheit.
- Die Nutzung und das Betreten der Sportstätte sind nur gestattet, wenn eigenes Training geplant ist.
- Zuschauende Begleitpersonen sind unter Einhaltung des Mindestabstands in Zone 3 möglich.
- Der Zugang zu Toiletten sowie Waschbecken mit Seife ist während des Trainingsbetriebes sichergestellt.

## 6. Spielbetrieb

Abstimmungen mit lokalen Behörden zu Hygienemaßnahmen und zugelassene Personenanzahl in Zone 3

- Allgemeine Organisation von Grundlagen der Hygienemaßnahmen
  - Desinfektionsmittel wird zur Verfügung gestellt in: Umkleiden, Toiletten, Eingangsbereichen, Getränkeverkauf, Wurstverkauf.
  - Die sanitären Anlagen dürfen nur mit Mund-Nasen-Schutz besucht werden.
  - Verpflichtendes Tragen eines Mund-Nasen-Schutzes abseits vom Platz bzw. zugewiesenen Plätzen und/oder Unterschreitung des Mindestabstandes (1,5 Meter).
- Organisation des Ein- und Ausgangsbereichs
  - Tageskasse zur Ermittlung der Zuschauerzahl, namentlicher Erfassung sowie Kassierung Eintritt. Neben einer handschriftlich geführten Kontaktliste haben alle Besucher die Möglichkeit, ihren Aufenthalt über eine Anmeldung per Luca-App zu dokumentieren. Im Eingangsbereich stehen die dazu notwendigen QR-Codes zum Einscannen zur Verfügung.
  - Der Zutritt zum Sportplatz ist aufgrund der derzeitigen Corona-Regelungen nur unter den Kriterien „getestet/geimpft/genesen (= 3 G) erlaubt. Im Eingangsbereich erfolgt daher eine Kontrolle der Zuschauer\*innen nach

diesen Kriterien. Einlass wird nur gewährt, wenn der Nachweis dieser Voraussetzungen vorgelegt wird.

- Organisation der Wegeführung und Zuschauerplatzierung
  - Markierungen von 1,5 Metern Abstand an Spielfeldabgrenzung. o Markierung von „Eingang Zuschauern“
- Organisation von Gastronomie (vor, während und nach Spielen)
  - Der Verkauf durch den SV Merchingen erfolgt im Außenbereich und Clubheim.
  - Zur Unterstützung der Einhaltung des Abstandsgebots werden Markierungen angebracht.
- Organisation von Reinigungsvorgängen
  - Eine Grundreinigung wird mehrmals wöchentlich nach dem Trainings- und Spielbetrieb durchgeführt und dokumentiert.
  - Zwischen etwaigen Spielen werden die Umkleidekabinen sowie der Duschraum durchgelüftet und desinfiziert.
- Organisation von Umkleide- und Duschabläufen (Wechselzeiten)
  - Siehe Punkt 4 unter Zone 2 „Umkleidebereiche“. Dort ist die Organisation beschrieben.
  - Außerdem wird vom Saarländischen Fussballverband zwischen Spielen ausreichend Zeit eingeplant.
- Organisation von Mannschaftssitzungen
  - Mannschaftssitzungen werden im Freien vor oder nach den Trainingseinheiten unter Einhaltung des Mindestabstandes durchgeführt.
  - Sofern dies nicht möglich ist, in der Umkleidekabine mit Tragen von Mund-Nasen-Schutz



## 7. Einschätzung des Infektionsrisikos

Der SV Merchingen sorgt mit diesem Hygienekonzept für eine verhältnismäßige und bestmögliche Prävention. In Abhängigkeit zur aktuellen Einschätzung des Infektionsrisikos werden in Abstimmung mit den für die Sportstätte zuständigen Behörden die entsprechenden Hygienemaßnahmen vorgesehen und veranlasst.

MASSNAHME	GERINGES RISIKO	ERHÖHTES RISIKO	HOHES RISIKO
	Eine Ansteckung mit Sars-CoV-2 ist möglich, die Wahrscheinlichkeit aber durch die Umsetzung gezielter Hygienemaßnahmen sehr gering.	Die Ansteckungsgefahr mit Sars-CoV-2 ist lokal etwas erhöht. Durch verstärkte Hygienemaßnahmen kann die Ansteckungsgefahr jedoch reduziert werden.	Die Ansteckungsgefahr mit Sars-CoV-2 wird generell als hoch eingestuft, wodurch umfangreiche Maßnahmen zur Prävention notwendig sind.
<b>Persönliche Erlaubnis zur aktiven Teilnahme am Trainings- und Spielbetrieb</b>	Kenntnisnahme des Hygienekonzepts	Kenntnisnahme des Hygienekonzepts und regelmäßige aktive Belehrung über die Notwendigkeit der Beachtung der Regelungen	Kenntnisnahme des Hygienekonzepts, regelmäßige aktive Belehrung über die Notwendigkeit der Beachtung der Regelungen und mündliche Abfrage des Gesundheitszustand (ohne Datenerhebung)
<b>Allgemeines zum fußballspezifischen Training</b>	Beachtung Hinweise zum Trainingsbetrieb	Beachtung Hinweise zum Trainingsbetrieb	Beachtung Hinweise zum Trainingsbetrieb. Nur unter Einhaltung der Abstandsregeln (min. 1,5m)

<b>Maximale Personenanzahl in allen Zonen</b>	Abhängig von den gültigen behördlichen Vorgaben		
<b>An- und Abreise der Personen in Zone 1</b>	Ausschließliche Nutzung von offiziellen Eingängen, zur Bestimmung der Gesamtpersonenanzahl	Ausschließliche Nutzung von offiziellen Eingängen, zur Bestimmung der Gesamtpersonenanzahl	Ausschließliche Nutzung des Sportgeländes von Personen der Zone 1 und 2 mit Zutritt über einen offiziellen Eingang. Zone 3 ist gesperrt (keine Zuschauer!)
<b>Zone 2: Umkleidebereiche</b>	Desinfektionsmöglichkeit Allgemeine Nutzung unter Einhaltung der Abstandsregelungen oder Tragen von Mund-Nase-Schutz	Desinfektionsmöglichkeit Nutzung der Umkleidebereiche unter Einhaltung der Abstandsregelungen und Tragen von Mund-Nase-Schutz Duschen nur unter Einhaltung der Abstandsregelung	Desinfektionsmöglichkeit Empfehlung zum Umziehen und Duschen zu Hause Bei Nutzung in jedem Fall Einhaltung von Abstandsregelung und Tragen von Mund-Nase-Schutz sowie Reduzierung der nutzenden Personen
<b>Zone 3: Sportstätte (im Außenbereich)</b>	Ausreichend Desinfektionsmöglichkeit Mind. 1,5 m <b>oder</b> Tragen eines Mund-Nase-Schutzes	Ausreichend Desinfektionsmöglichkeit Mind. 1,5 m <b>und</b> Tragen eines Mund-Nase-Schutzes	Ausreichend Desinfektionsmöglichkeit Mind. 1,5 m <b>und</b> Tragen eines Mund-Nase-Schutzes
<b>Zone 3: Öffentliche Sanitärbereiche</b>	Möglichkeit zum Händewaschen Tragen eines Mund-Nase-Schutzes	Möglichkeit zum Händewaschen Tragen eines Mund-Nase-Schutzes	Möglichkeit zum Händewaschen Tragen eines Mund-Nase-Schutzes
<b>Getränke und Verpflegung</b>	Vereinsgastronomie anhand der gültigen behördlichen Vorgaben. Empfehlung zur eigenständigen Verpflegung der aktiven Sportler*innen		
<b>Reinigungsplan aller Umkleide- und Sanitärbereiche</b>	Mehrmals pro Woche inkl. täglichem Durchlüften	Einmal täglich inkl. Durchlüften	Nach jedem Trainings- oder Spielbetrieb inkl. Durchlüften